

SPA MARIN
du VAL ANDRÉ



SOINS À LA CARTE

SOMMAIRE

3

SOINS DU CORPS

LES INCONTOURNABLES
LES RITUELS SIGNATURE
LES RITUELS THALGO
LES MODELAGES THALGO
LES MASSAGES DU MONDE
LES SOINS ESSENTIELS THALASSO

10

11

LES SOINS VISAGE THALGO

LES SOINS EXPERTS ANTI-ÂGE
LES SOINS FONDAMENTAUX
LES SOINS I-BEAUTY

13

OSTÉOPATHIE
COACHING, ACTIVITÉS

14

BON À SAVOIR

15

CONDITIONS GÉNÉRALES DE VENTE

GOMMAGES

« Affiner le grain de peau
Retrouver une peau soyeuse
et éclatante »



PEELING CUIVRE 20 MIN 65€
Aux sels de la mer morte et huile d'amande d'abricot.

GOMMAGE ENERGISANT 20 MIN 69€
Gommage aux cristaux marins et coquilles d'huîtres

GOMMAGE THALGO MER DES INDES 20 MIN 69€
Au gingembre.

GOMMAGE THALGO ILES PACIFIQUE 20 MIN 69€
Aux coques de coco et au sel marin.

SOINS JAMBES LÉGÈRES

« Retrouver une
sensation de jambes légères »

PRESSOTHÉRAPIE 20 MIN 54€

PRESSOTHÉRAPIE 35 MIN 85€
AVEC MODELAGE JAMBES LÉGÈRES

SOIN CRYOGÈNE 35 MIN 85€
AVEC MODELAGE JAMBES LÉGÈRES



Nouveau **TUI NA MINCEUR**

Pratiqué en Chine depuis 3000 ans, le massage TUI NA repose sur le principe de l'harmonisation du Qi, l'énergie Vitale. Ce massage énergétique et drainant, pratiqué avec des ventouses, favorisera le déstockage de la masse adipeuse, l'élimination des toxines et la tonicité de la peau.

35 MIN 92€



Nouveau **FORFAIT* 3 TUI NA MINCEUR**

pour un maximum d'efficacité

*Nos forfaits TUINA MINCEUR sont nominatifs et valables sur une durée de 3 semaines

259€

Nouveau **MASSAGE ZENITUDE**

Propice à l'évasion et la rêverie, ce soin offrira un véritable lâcher-prise pour un massage nuque, trapèzes et cuir chevelu.

35 MIN 92€



LA TÊTE DANS LES ÉTOILES

Pratiqué assis pour un relâchement musculaire profond, ce rituel inspiré du Shirochampi soulagera les tensions du dos, de la nuque, des trapèzes et de la tête.

35 MIN 92€

RITUEL EXFOLIANT DOS

Gommage doux du dos suivi d'un modelage dos, de la nuque et des trapèzes.

25 MIN 82€

RITUEL RELAXANT DOS

Application de boue marine auto-chauffante suivie d'un modelage dos, nuque et trapèzes.

35 MIN 92€



RITUEL BEAUTÉ MAINS OU PIEDS

Soin complet des mains ou des pieds comprenant un gommage, un massage et pose d'une base protectrice.

35 MIN 85€

LES RITUELS THALGO

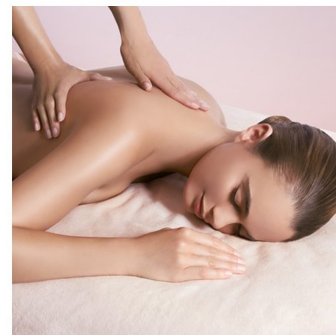
SOINS CORPS

MER DES INDES

Premier soin d'inspiration ayurvédique issu de la Marmathérapie pour dénouer les tensions, rééquilibrer les énergies, harmoniser le corps et l'esprit...

Gommage au gingembre suivi massage rééquilibrant au bois de santal.

75 MIN 175€



ÎLES PACIFIQUE

Un rituel relaxant aux ballotins de sable chaud, offrant un voyage sur les plus belles îles du Pacifique pour une profonde relaxation.

Gommage aux coques de coco et sel marin suivi du modelage.

75 MIN 175€



OPTION BAIN DUO

Profitez d'un moment à deux, ajoutez un BAIN DUO avant votre massage.

15 MIN 35€ par personne





COLD CREAM CORPS

50 MIN 105€

Soin corps haute nutrition pour les peaux sèches et très sèches pour un instant d'ultime douceur cocooning. Application du baume haute nutrition et massage innovant corps, mains et pieds.

**PRODIGE DES OCÉANS
VISAGE & CORPS**

110 MIN 229€

Innovation et technicité pour régénérer, réactiver votre jeunesse globale, vous offrir une relaxation profonde, un lâcher-prise intense.

Des résultats révolutionnaires sur tous les signes de la jeunesse dès 48 heures.

Ce soin exceptionnel se compose du rituel visage accompagné de son massage corps.

LES MASSAGES DU MONDE

SOINS CORPS

MASSAGE RESSOURÇANT

35 MIN 92€

Véritable soin relaxant et revitalisant, ce massage vous procurera un profond bien-être.

MASSAGE CALIFORNIEN

50 MIN 105€

Massage relaxant qui se caractérise par de larges mouvements amples et lissés permettant de se détendre et de lâcher prise.

RÉFLEXOLOGIE PLANTAIRE

50 MIN 105€

Une pratique venue de la médecine chinoise, drainante et énergétique qui consiste à exercer des pressions appuyées et lissées sur des zones spécifiques du pied.

MASSAGE SCANDINAVE

50 MIN 105€

Ce massage inspiré des rituels ancestraux nordiques, alterne chaleur délassante et fraîcheur vivifiante, avec des techniques de massage suédois et du Deep tissue. Un moment de pure décontraction.

MODELAGE THALGO MER DES INDES

50 MIN 105€

Modelage d'inspiration Ayurvéda issu de la Marmathérapie pour délier les tensions et rééquilibrer les énergies, harmoniser le corps et l'esprit.

MODELAGE THALGO ÎLES DU PACIFIQUE

50 MIN 105€

Issu de la culture polynésienne, massage rythmé aux ballotins de sable chaud et à l'hule de Mahana.



OPTION BAIN DUO

Profitez d'un moment à deux, ajoutez un BAIN DUO avant votre massage.

15 MIN 35€ par personne



MASSAGE LOMI LOMI 50 MIN 115€

Massage d'origine Hawaïenne à l'huile de fleurs de tiaré, fluide et rythmé. Il vous invite à un voyage sensoriel dans les îles polynésiennes.

MASSAGE ABHYANGA 50 MIN 115€

Massage inspiré d'un rituel ancestral de l'Inde, pratiqué avec de l'huile de sésame chaude sur des rythmes lents et rapides. Rééquilibrant et personnalisé, il harmonise le corps et l'esprit pour une plus grande sérénité.

MASSAGE SUÉDOIS 50 MIN 115€

Massage appuyé et personnalisé qui soulage et détend les tensions musculaires. Idéal pour les sportifs.

MASSAGE SHIATSU 50 MIN 115€

Technique de massothérapie d'origine japonaise qui vise à rétablir la circulation de l'énergie vitale. Il se pratique par des pressions plus ou moins fortes avec les pouces et les doigts. Le shiatsu vous apporte calme et bien-être.

MASSAGE BALINAIS 50 MIN 115€

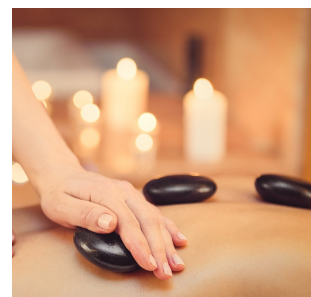
Ce modelage d'origine indonésienne, drainant et tonifiant, vous surprendra par le dynamisme de ses manœuvres. Il vous apportera un bien-être profond et sculptera votre silhouette.

MASSAGE SÉRÉNITÉ 50 MIN 115€

Un massage qui invite à une totale relaxation et se pratique sur le côté, idéal pour les futures mamans, femmes enceintes entre 4 et 7 mois inclus.

MASSAGE PIERRES CHAUDES 60 MIN 125€

Massage issu d'une technique amérindienne, qui consiste à poser des pierres chaudes de basalte polies sur le corps pour dénouer les tensions, favoriser la souplesse des muscles.



OPTION BAIN DUO

Profitez d'un moment à deux, ajoutez un BAIN DUO avant votre massage.

15 MIN 35€ par personne

LES SOINS D'HYDROTHERAPIE

DOUCHE A JET

10 MIN 56€

Soin dynamique, vivifiant et drainant. Il permet de faciliter les échanges, de drainer les toxines et d'atténuer les tensions musculaires.

QUINTESSANCE DE LA MER

15 MIN 54€

Bain hydromassant d'eau de mer renforcé par une gelée d'algues laminaires pour une reminéralisation extrême.

BAIN DES LAGONS ÎLES PACIFIQUE

15 MIN 54€

Plaisir d'un bain bleuté relaxant, rappelant les îles polynésiennes.

BAIN DE LAIT MER DES INDES

15 MIN 54€

Plaisir délassant et sensoriel aux senteurs poudrées et aspect lacté.

MASSAGE SOUS PLUIE MARINE

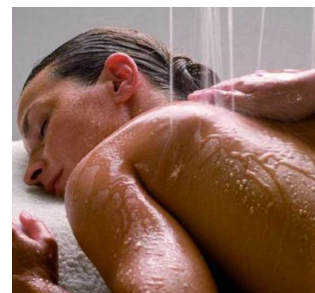
25 MIN 75€

Le délice d'un massage confort et de détente au rythme des vagues, sous une pluie d'eau de mer chaude.

MASSAGE HYDROZEN

15 MIN 54€

Allongé sur un matelas d'eau tiède, découvrez la merveilleuse sensation d'apesanteur et détendez-vous avec le massage de jets toniques ou doux.



LES ENVELOPPEMENTS

ENVELOPPEMENT AUX ALGUES LAMINAIRES

20 MIN 65€

Un apport idéal de sels minéraux et oligo-éléments pour revitaliser l'organisme.

ENVELOPPEMENT AUX ALGUES FUCUS

20 MIN 69€

Les bienfaits du fucus, reconnu pour ses propriétés amincissantes et détoxifiantes, seront un excellent complément aux soins minceurs.

ENVELOPPEMENT À LA SPIRULINE

20 MIN 69€

Véritable soin anti-âge du corps, tonifiant et raffermissant; il est aussi conseillé après une cure minceur ou après les grossesses.

ENVELOPPEMENT ARGILE MARINE

20 MIN 69€

Un soin complet pour apaiser douleurs articulaires et musculaires.

ENVELOPPEMENT CIRE HYDRATANTE

20 MIN 71€

Enveloppement nourrissant au beurre de karité parfumé aux agrumes.

ENVELOPPEMENT A L'HIBISCUS

20 MIN 71€

Hydratation et plaisir olfactif pour cet enveloppement aux extraits de fleur d'hibiscus.

APPLICATION DE BOUE MARINE AUTO CHAUFFANTE

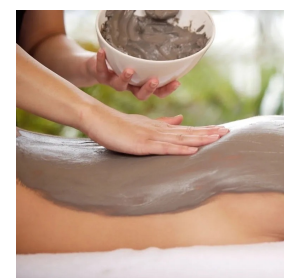
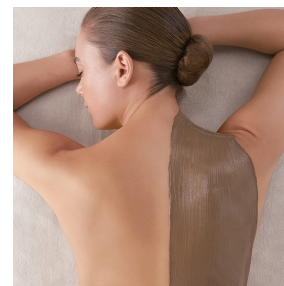
20 MIN 71€

Un soin d'exception qui cible la zone du dos et les articulations. Les algues brunes sélectionnées pour leur teneur minérale, renforcées par l'argile, apporteront un soulagement des tensions et un total bien-être.

FORFAIT* 3 ENVELOPPEMENTS pour un maximum d'efficacité*

189€

*Nos forfaits enveloppements sont nominatifs et valables pour 3 enveloppements identiques sur une durée de 3 semaines.



LES SOINS EXPERTS ANTI-ÂGE

FACE PALP

30 MIN 75€

Un soin anti-âge remodelant et resculptant accessoirisé pour un maximum d'efficacité.

SOIN SPIRULINE BOOST

60 MIN 119€

Nouveau soin détoxifiant à la spiruline énergisante boosté au magnésium marin pour lutter contre les 1^{er} signes de l'âge liés à la vie urbaine.

SOIN HYALU PROCOLLAGÈNE

60 MIN 119€

La force des 3 acides hyaluronique et du procollagène marin réunis dans ce soin pour repulper instantanément la peau et lisser visiblement les rides installées.

SOIN SILICIUM NOUVELLE GENERATION

60 MIN 125€

Inspiré du « Face Fitness », ce nouveau soin offre des résultats exceptionnels : Visage rajeuni et raffermi, teint sublimé et rides comblées.

SOIN D'EXCELLENCE

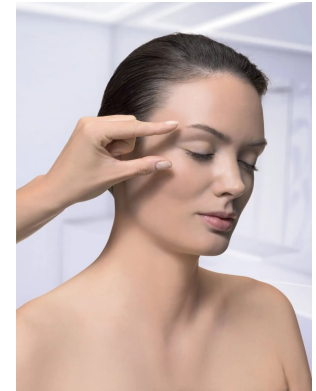
90 MIN 150€

Le soin anti âge des peaux exigeantes qui associe efficacité et sensorialité par son modelage énergie lift et son masque d'excellence qui remodelent l'ovale du visage, regalbent les traits, corrigent les rides.

SOIN PRODIGE DES OCÉANS

75 MIN 160€

Ce soin très complet pour une jeunesse globale, comprend un modelage d'accueil, le gommage aux cristaux de sels, la digito pression régénérante aux embruns vivifiants régénératifs, suivi d'un masque et massage visage inspiré du Kobido.



LES SOINS FONDAMENTAUX

SOIN AUX 3 ALGUES

50 MIN 102€

Soin reminéralisant et vivifiant à base d'algues micro éclatées pour un teint éclatant.

SOINS FONDAMENTAUX DE LA MER

50 MIN 102€

Des soins équilibrants qui répondent à chaque problématique de peau : Source Marine pour hydrater et fortifier, Pureté Marine pour purifier et normaliser, Cold Cream pour nourrir et reconforter, CICA MARIN pour apaiser et réparer, Homme Océan pour dynamiser et tonifier.

LES SOINS I-BEAUTY

L'efficacité technologique au service de la beauté : la sono vibration, les ultra-sons séquentiels ou en mode fidrolyse et la radiofréquence.

SOIN RÉDUCTEUR RIDES

45 MIN 81€

S'appuyant sur la technologie des ultra-sons en mode fibrolyse, ce soin réactive le processus de régénération cellulaire, comble rides et ridules.

ACTIVATEUR JEUNESSE

45 MIN 81€

Inspiré des techniques anti-Age de la médecine esthétique. La peau est liftée, le visage raffermi et repulpé.

CORRECTEUR HYDRATATION

45 MIN 81€

Complice de tous les épidermes ternes et fatigués, ce soin relance une hydratation optimale et naturelle.



LES SÉANCES SANTÉ & BIEN-ÊTRE

OSTÉOPATHIE
COACHING



BILAN SANTÉ ET BIEN-ÊTRE OSTÉOPATHIQUE 60 MIN 82€

Préconisé en début de cure, ce bilan est avant tout un échange personnalisé qui permet à l'ostéopathe d'établir un diagnostic et répondre à différentes problématiques.

MASSAGE SANTÉ 50 MIN 115€

Ce massage est le complément indispensable à votre séance d'ostéopathie afin de dénouer les tensions et soulager les douleurs.

SÉANCE DE COACHING SPORTIF 45 MIN 59€

Une approche personnalisée pour répondre à chaque demande et vous accompagner dans vos performances sportives.

MARCHE AQUATIQUE EN MER* 60 MIN 25€

Qi GONG* 60 MIN 25€

SÉANCE DE MÉDITATION* 60 MIN 25€

*L'ensemble de ces activités sont proposées pour un minimum de 3 personnes, sur réservation et selon les conditions météorologiques ou la saison. Pour plus d'informations, merci de contacter nos hôtesse à l'Accueil du Spa. Les prestations ci-dessus ne donnent pas accès à l'Espace Forme de la Thalasso.

HORAIRES & NUMÉROS DE TÉLÉPHONE

Le Spa Marin vous accueille tous les jours de 9h00 à 18h00.
Numéro de téléphone depuis l'extérieur : **02 56 57 50 02**

L'ESPACE FORME

L'Espace Forme (bassins et fitness) est ouvert de 9h à 13h et de 14h à 18h.
Il est réservé à la clientèle bénéficiant de soins, sur la demi-journée des soins.

VOS SOINS

Les durées de soin indiquées correspondent au temps réel de chaque soin.
Nous vous conseillons d'organiser vos soins en avance. Cela vous donnera l'opportunité de choisir, avec nos experts, les soins qui vous conviendront le mieux. Nous vous remercions de vous présenter 15 minutes avant l'heure fixée des rendez-vous. En cas de retard, nous serons dans l'obligation d'écourter d'autant votre soin dans le souci de respecter la ponctualité de nos séances de soins. Nous vous saurions gré de nous informer de toute modification ou annulation 24 heures à l'avance. Tout soin non annulé dans ce délai sera intégralement facturé.

L'accès aux soins est réservé aux adultes et mineurs âgés de 16 ans minimum.

Retrouvez notre sélection de soins pour les personnes âgées de 16 à 18 ans auprès de l'accueil du Spa.

Nos soins sont prodigués par des hydrothérapeutes confirmés (hommes et femmes) et par des esthéticiennes diplômées d'État, en collaboration avec notre marque partenaire THALGO.

Le modelage et le massage de bien-être sont des techniques manuelles esthétiques sans aucun caractère thérapeutique ni finalité médicale.

LA TENUE

Le port de sandales est obligatoire. Pour des raisons d'hygiène, nous vous invitons à laisser vos bijoux au vestiaire, dans votre casier ou dans votre chambre.

Le port du short de bain est interdit. Des maillots de bain et des sandales sont proposés en vente à l'accueil du Spa.

Des serviettes sont à votre disposition.

Depuis votre chambre, vous pouvez vous rendre directement au Spa, en maillot de bain, peignoir et sandales.

Pour l'accès à l'espace forme fitness, la tenue et les chaussures doivent être adaptées à la pratique du sport en salle.

LES TARIFS

Les tarifs s'entendent nets TTC service compris. Ils sont modifiables sans préavis. Nos conditions générales de ventes sont détaillées sur la page suivante. Nous les tenons également à votre disposition à l'accueil du Spa.

LES CONDITIONS GÉNÉRALES DE VENTE

- I. – OBJET ET LITIGE Les présentes conditions générales de vente régissent les rapports juridiques entre le Spa Marin du Val André et/ou les Villas du Spa et le client (hébergé au Spa Marin et/ou aux Villas du Spa et/ou externe)
- II. – RÉSERVATION Toute réservation sera effective à réception du versement d'un acompte de 30% du montant total du séjour prévu dans l'article XIV. Toute réservation écrite non accompagnée du versement d'un acompte, lorsque celui-ci est demandé, est réputée nulle. Dès réception de votre bon de réservation accompagné de l'acompte, vous recevrez une confirmation écrite par courrier postal ou électronique.
- III. – TARIFS Nos tarifs sont établis en fonction de la législation en vigueur, au moment de la réservation. Ils sont modifiables en fonction de l'évolution de ces dernières. Nos tarifs s'entendent Toutes Taxes Comprises, hormis la taxe de séjour. Tous nos prix sont exprimés en euros et sont susceptibles d'être modifiés sans préavis. Les extras (restauration, boissons, téléphone, soins, navette...) ne sont pas compris dans nos tarifs. Sauf offre promotionnelle particulière, les tarifs applicables sont ceux figurant dans la brochure tarifaire, en vigueur au moment de la réservation. Chaque programme et/ou forfait indique les prestations et services inclus.
- IV. – FORFAITS Prestations supplémentaires non consommées et non signalées au planning 24 heures à l'avance seront facturées et ne pourront faire l'objet d'un remboursement. Le programme de votre forfait est susceptible de modification ou d'interruption du fait des conseils de nos praticiens, ou de la nécessité d'une consultation médicale, ou de la décision de la direction. Dans ce cas, les soins initialement prévus sont remplacés par des prestations de nature ou de valeur au moins équivalente. La direction du site se réserve le droit d'interrompre toute prestation, forfait, cure ou programme de soins si le comportement du client, ses attitudes ou ses propos viennent à perturber la clientèle, ou les praticiens, ou les salariés.
- V. – VISITES MÉDICALES Principe de précaution Les visites médicales se font à l'initiative du client en application du principe du libre choix du médecin. Un certificat médical d'aptitude à suivre une cure de thalassothérapie est conseillé pour tout programme de 4 jours ou plus. A défaut d'une visite médicale ou d'une non-contre-indication, une décharge médicale vous sera demandée avant le début de vos soins. Pour mémoire, les contre-indications à une cure de thalassothérapie sont : les maladies infectieuses, les maladies inflammatoires en phase aiguë, les cancers en phase aiguë en cours de traitement, les maladies cardio-vasculaires aiguës majeures ou récentes non stabilisées par traitement, les dermatoses, les plaies non cicatrisées, les maladies endocriniennes (thyroïde) non stabilisées par traitement, les troubles psychiatriques.
- VI. – PRÉCAUTION FEMMES ENCEINTES Certaines cures ou soins ne sont pas adaptés aux femmes enceintes (massages, réflexologie plantaire, drainage lymphatique, bains hydromassant, douches sous affusion, douches à jet, douches sous-marines, jacuzzi, hammam, hydrojet, gymnastique et éventuellement aquagym). Nous conseillons aux femmes enceintes de consulter leur médecin avant toute réservation afin de vérifier qu'il n'existe aucune contre-indication par rapport au programme de soins retenu. En tout état de cause, il est préférable de signaler une grossesse au moment de la réservation et de fournir un certificat médical de suivi de grossesse et de non-contre-indication. Un programme adapté pourrait alors être proposé. Le Spa Marin du Val André ne pourra être tenu responsable ou impliqué dans tout désordre, problème, désagrément de quelque nature que ce soit portant à conséquence sur le foetus ou la grossesse.
- VII. – PERSONNES A MOBILITÉ RÉDUITE Le centre de thalassothérapie peut accueillir des personnes à mobilité réduite, autonomes, sous réserve qu'elles soient capables d'accéder aux installations (dans une baignoire, sur une table de massage, dans la piscine...)
- VIII. – PROTECTION DES MINEURS L'accès pour les mineurs (des clients hébergés au Spa Marin) à l'Espace Forme est autorisé accompagné d'un parent et sous la surveillance et la responsabilité de celui-ci de 17h00 à 21h00. L'accès est régi par les modalités que vous trouverez à l'accueil. Le reste de l'institut est interdit aux mineurs de moins de 16 ans. Les soins de thalassothérapie, au Spa Marin sont accessibles à tout adolescent (en dessous de 16) ans accompagnés d'un des deux parents et sous la surveillance et la responsabilité de celui-ci. Aucun soin du corps ne pourra être pratiqué sans avoir rempli une autorisation et une décharge parentale signée. En cas de soins en cabine, la présence d'un des deux parents dans la cabine est nécessaire. Les enfants entre 16 et 18 ans sont autorisés en soins.
- IX. – ANIMAUX DOMESTIQUES Les animaux domestiques (seuls les chats et chiens) sont acceptés dans les communs des hébergements du Spa Marin du Val André et/ou des Villas du Spa Marin (chambres, appartements, couloirs, halls) à conditions qu'ils soient tenus en laisse dans l'établissement et les alentours immédiats. Toutefois, l'accès du restaurant ainsi que du centre de soins leur est interdit. Toute dégradation et/ou salissure sera directement facturée au propriétaire.
- X. – MESURES D'HYGIÈNE ET DE SÉCURITÉ DANS L'INSTITUT Par mesure d'hygiène, le port de sandales en plastique est obligatoire (en vente sur place). Par ailleurs, il est demandé aux clientes de se munir de deux maillots de bain (le short de bain est interdit), et d'une tenue de gymnastique et de prendre une douche avant l'accès aux bassins.
- XI. – SEJOUR EN FORMULE HÔTELIÈRE AU SPA MARIN Tous les forfaits en formule hôtelière proposés s'entendent en petit déjeuner, ils ne comprennent pas les boissons, les diverses prestations supplémentaires dont le client pourrait vouloir bénéficier à l'occasion de son séjour (téléphone, blanchissage...). Les chambres sont disponibles à partir de 15h30 heures et doivent être libérées à 11 heures. L'accès au restaurant, au bar, à la réception est interdit torse nu et/ou en maillot de bain. Le port du peignoir n'est pas autorisé au restaurant lors du déjeuner ou du dîner.
- XII. – SEJOUR AUX VILLAS DU SPA (situées à 300 mètres environ du Spa Marin. Accès piétonnier) Votre appartement sera disponible à partir de 17 heures, le jour de votre arrivée et devra être libéré pour 10 heures, le jour de votre départ. Remise des clés à l'accueil du Spa Marin. En cas d'arrivée tardive ou différée, les clients doivent informer la réception. Le nombre d'occupants indiqué sur le bon de réservation ne doit pas être dépassé. En cas de dépassement, la résidence pourra réclamer un supplément de prix. Un état des lieux et un inventaire vous seront remis à votre arrivée ; toute réserve de « dysfonctionnement ou technique » devra être signalée au plus tard le lendemain avant midi, à la réception ou dans l'heure qui suit l'arrivée, en cas de problème de propreté des locaux. Un état des lieux final sera effectué par nos services, après votre départ. Tout manquement ou dégradation vous seront retenus ou facturés. Le jour de votre départ, l'appartement devra être rendu propre, vaisselle rangée, poubelles descendues et triées. Les clients devront respecter le règlement de la résidence. Les conditions d'accès au centre de remise en forme et l'Espace Forme sont affichées dans chaque Résidence. En cas de départ anticipé, les clients ne pourront réclamer aucun remboursement ou indemnité.
- XIII. – CAS DE FORCE MAJEURE Dans le cas de force majeure, notamment tout sinistre affectant le site dans son ensemble et quelle que soit son origine (incendie, inondation, interruption de la fourniture d'électricité, acte de puissance publique, hostilités, guerre, fait du Prince, catastrophe naturelle...) qui entraînerait la fermeture totale ou partielle du Spa Marin du Val André ou des Villas du Spa, un report de séjour dans les mêmes conditions de Les parties devront mettre en œuvre tous leurs efforts pour prévenir ou réduire les effets d'une inexécution du contrat causée par un événement de force majeure ; la partie désirant invoquer un événement de force majeure devra notifier immédiatement à l'autre partie le commencement et la fin de cet événement, sans quoi elle ne pourra être déchargée de sa responsabilité.
- XIV. – CONDITIONS DE FACTURATION Cure hébergée et/ou cure externe - Versement d'un acompte à la réservation : 30% du montant - Solde des prestations dues à l'arrivée. S'entendent par montant des prestations tout soin, forfait, prestation « formule hôtelière » ou « formule résidence ». Les diverses prestations supplémentaires doivent être entièrement réglées à la réception, avant le départ du client. Dans les forfaits, les prestations commandées non consommées ne sont pas remboursées. Aucune déduction ne sera accordée en cas de prestations non consommées. Les journées et nuits non occupées ou réservées sont non remboursables et ne décalent pas le jour de départ. Dans le cas contraire, HMC Hôtels peut relouer les locaux 24 heures après l'heure d'arrivée prévue, sans indemnité ni remboursement au premier client. Pour les clients en formule résidence, nous demandons une caution de 400 € à l'arrivée qui sera restituée après l'état des lieux final, déduction éventuelle faite du coût de remplacement des objets manquants ou détériorés, des nettoyages et réparations nécessaires à la remise en état des lieux dans les meilleurs délais et au maximum un mois après votre départ, en cas de constat nécessitant l'intervention d'une entreprise extérieure. Les séjours offerts et préparés ne sont pas remboursables.
- XV. – MODIFICATIONS Toute modification du fait du client par rapport à la réservation initiale doit faire l'objet d'un message écrit de la part du client précisant ses nouvelles demandes. Elle est subordonnée à une acceptation expresse écrite de la part du Spa Marin.
- XVI. – ASSURANCE ANNULATION ET ASSISTANCE RAPATRIEMENT Vous pouvez bénéficier de par votre carte bancaire, votre carte de crédit ou votre assurance responsabilité civile d'une éventuelle assurance annulation et/ou assistance rapatriement. Merci de vous renseigner auprès de votre organisme bancaire, assureurs ou courtiers. Ces assurances annulation ou assistance rapatriement ne sont pas gérées par HMC Hôtels. A défaut, de disposer de ce type de couverture, nous vous proposons la possibilité de souscrire une assurance annulation, merci de vous renseigner auprès de nos services réservations.
- XVII. – CONDITIONS D'ANNULATION EN SEJOUR CURE EXTERNE OU CURE HEBERGÉE Toute annulation intervenant jusqu'à 15 jours avant le début du séjour donnera lieu au remboursement de l'acompte déduction faite des frais de dossier de 30€ - Toute annulation intervenant à compter de 15 jours avant le début du séjour, donnera lieu à la retenue de 100% de l'acompte - Si le versement du deuxième acompte n'est pas effectué à J-15 du début du séjour, la totalité de l'acompte sera perdue.
- XVIII. – LÉGISLATION INFORMATIQUE ET LIBERTÉ Le traitement informatique de votre dossier vous permet de disposer d'un droit d'accès, de rectification et de retrait des informations vous concernant conformément à la loi « Informatique et liberté » du 6 janvier 1978. HMC se réserve le droit de vous informer par courrier électronique, dit « e-mailing » ou « e-newsletter » des opportunités commerciales et des promotions éventuelles. Vous disposez d'un droit de refus à recevoir ces informations Page 2 CGV par courrier électronique. Merci, en cas de refus de ce type de communication, d'en informer le service réservation.
- XIX. – RÉCLAMATION ET ATTRIBUTION JURIDIQUE Toute réclamation doit être adressée par lettre recommandée avec accusé de réception. Elle doit être accompagnée obligatoirement d'un justificatif et doit être formulée au plus tard 15 jours après le départ du client. Passé ce délai ou en cas d'absence de justificatif, aucune réclamation ne pourra être prise en compte. En cas de litige et à défaut d'accord amiable, toute contestation relèvera de la juridiction du siège de HMC Hôtels.
- XX. – DISPOSITIONS A CES CONDITIONS GÉNÉRALES DE VENTE Ces conditions sont susceptibles d'être modifiées sans préavis. Elles seront confirmées lors de votre réservation.

BRETAGNE 

Concept & Design BCL© 2025.- Crédits photos : BestcomStock, Shutterstock, C. Bizot, F. Bertozzi, Y. Guillotin, L. Lagarde, AdobeStock, DepositStock, B. Cattin, J. Boscher, Thaligo, Pléneuf ValAndré Tourisme

LE SPA MARIN DU VAL ANDRÉ

43, rue Charles de Ganne - 22370 Pléneuf-Val-André

Tél. 02 56 57 50 00

email: spamarin.valandre@hmc-hotels.com

site web : lespamarin.com

Ligne directe de notre THALASSO et SPA

Contactez nos hôtesse au

02 56 57 50 02



Retrouvez tous les hôtels du groupe HMC sur hmc-hotels.com